

IDEAL WATER WASSERWERK 400/600

Die ideale Lösung für Ideales Wasser

Ideal Water Filtersysteme

Die Ideal Water Wasserwerke wurden speziell für Haushalte mit erhöhtem Wasserverbrauch entwickelt. Sie überzeugen im Direktflussverfahren mit ihrer hohen Filterleistung von **60 Litern** (WW 400) bis zu **180 Litern pro Stunde** (WW 1200).

Da die Wasserwerke im Direktflussverfahren arbeiten steht Ihnen immer frisches Ideales Wasser zur Verfügung. Die Wasserwerke 400/600 können auf Grund Ihrer Bauhöhe meist auch unter der Sockelleiste der Küche installiert werden.

Patentierte Ideal Water® Technologie

Die Ideal Water Systeme werden individuell, für den europäischen Markt in Deutschland von Hand gebaut. Die IdealWater® Technologie verbindet die seit mehr als 50 Jahren bewährte Molekularfiltration mit den besten und neuesten Methoden der Wasserveredelung: Remineralisierung durch Heilsteine, Sauerstoffanreicherung mittels Verwirbelung und Energetisierung mit Photonen.

Das Resultat: Reinstes, lebendiges und wohlschmeckendes Wasser.

- Direktfluss (Freeflow) System ohne Speichertank
- Patentierte Ideal Water Technologie
- Formschöner Edelstahl Wasserhahn
Alternativ: 3-Wege-Hahn gegen Aufpreis
- Auslaufschutz mit Wasserstopp-Automatik zum Schutz vor Wasserschäden
- Platzsparendes Design
- Spannungsversorgung: 230V transformiert auf 24V
- Die Wasserwerke können stehend oder liegend unter der Sockelleiste (ab 15 cm DIN Maß) installiert werden.

Leistungsdaten

Wasserwerk	WW 400	WW 600
Vorfilter	3	3
Molekularmembranen	1x400 GPD	1x600 GPD
Wasserleistung in Liter/Minute	1,0	1,5
Wasserleistung in Liter/Stunde	60	90
Maße (Länge x Breite x Höhe)	45x14x48	45x14x48
Preis inkl. MwSt. 19%	2.887,00 €	3.287,00 €

Die oben genannten Leistungswerte beziehen sich auf Leitungswasser mit 10 Grad Wassertemperatur, 2,0 Bar Wasserdruck und einem Kalkgehalt von maximal 10 Grad deutscher Härte.



Diese Vorteile bietet ein IdealWater® Freeflow-Filtersystem:

- **Reines Trinkwasser:** Diverse Schadstoffe und der lästige Kalk werden bis zu 99,99% aus dem Leitungswasser gefiltert - durch unabhängige Untersuchung belegt!
- **Gesundes Trinkwasser für Mensch, Tier und Pflanzen immer vor Ort verfügbar.**
- **Supergünstig:** Ab vier Cent pro Liter Trinkwasser!
- **Praktisch:** Nie mehr Kisten schleppen oder Flaschen aus dem Keller holen, kein Warten an der Schlange vom Getränkemarkt!
- **Ökologisch:** Weniger Transportwege, weniger Chemie- und Energieverbrauch im Vergleich zu Pfandflaschen.

Sicherer Schutz durch das IDEAL WATER SYSTEM

Die Ideal Water® Trinkwasseranlagen schützen Sie sicher vor Uran, Keimen und anderen Stoffen im Trinkwasser! In einer Studie eines renommierten Analyselabors wurden die am häufigsten im Trinkwasser vorkommenden Stoffgruppen (anorganische Schadstoffe, anorganische Mineralien, Pestizide und Medikamenten-rückstände) untersucht.

Dabei wurde das Testwasser auch mit dem 10-fachen des zulässigen Uranwertes (gemäß der Trinkwasserverordnung) angereichert, um die Filterwirkung bei diesem Stoff zu testen.

Die Filterleistung erreichte einen Wert von 99,9% !

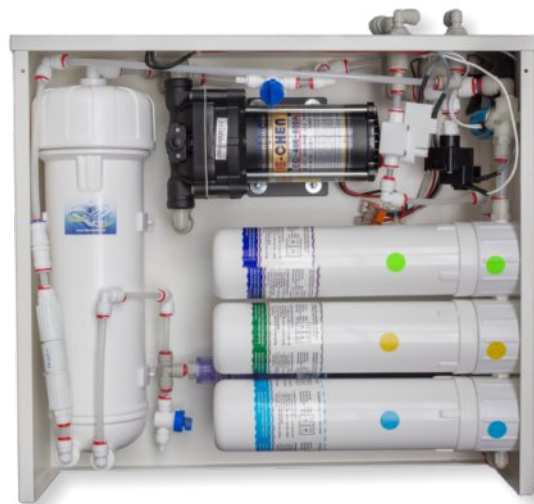


analab
Taubmann GmbH

Das Innenleben der IdealWater® Wasserwerke 400/600

Vorfiltration des Wassers

Die folgende Abbildung zeigt die mehrstufigen **Vorfilter** des Trinkwasserveredlungs-Systems.



Molekularfiltration, Biophotonen und Remineralisierung



Die Wasserwerke 400/600 besitzen eine Membrane zur Molekularfiltration. Die Kartusche unten sorgt für Energetisierung mit Biophotonen und Remineralisierung mit Heilgestein.



IDEAL WATER EUROPE LTD
23 New Mount Street, Suite 888
Manchester, M4 4DE, UK
Telefon: +44 330 808 4313
Fax: +44 330 808 6729
E-Mail: post@idealwater.eu